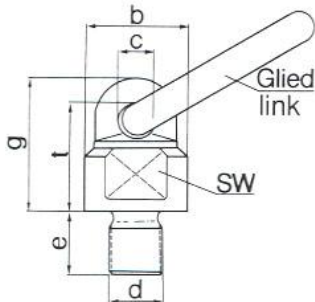


Variabel: Gewindelängen und Gewindedurchmesser gemäß Ihren Anforderungen lieferbar.

Wirbelbock GK 8 mit Gewinde

360° drehbar ; 180° schwenkbar.



Anschlagwirbel ASW zum Einschrauben

Gewinde	Artikel Nr.	Preis €	Ovalglied ø B H	Tragf. 90° kg
M10x18	0380201000	50,10	13x30x46	300
M12x18	0380202000	50,50	13x30x46	500
M12x25	0380204000	50,80	13x30x46	500
M14x20	0380206000	51,00	13x30x46	500
M16x20	0380206001	52,10	13x30x46	1000
M16x30	0380206002	53,10	13x30x46	1000
M20x30	0380206003	53,40	13x30x46	1000
M24x30	0380206004	56,30	19x40x70	3000
M30x35	0380206005	82,60	19x40x70	3000
M36x50	0380206006	162,10	22x50x90	8000
M42x50	0380206007	169,20	22x50x90	10.000
M48x60	0380206008	365,00	30x70x120	15.000
M56x78	0380206009	367,00	30x70x120	15.000
M64x96	0380206010	466,00	30x70x120	15.000



FS231.09.2009.S

Wirbelbock GK100 zum Anschrauben 25% höhere Tragfähigkeit zu Güteklasse 8 Wirbelbock

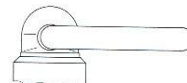
360° drehbar ; 180° schwenkbar. Produktinformationen und Preise auf Anfrage.

Wirbelbock GK 8 zum Anschweißen 360° drehbar ; 180° schwenkbar.

Produktinformationen und Preise auf Anfrage.



nicht sachgemäße
Anwendung
wrong application

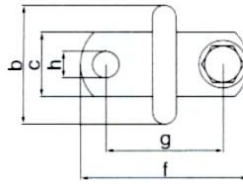
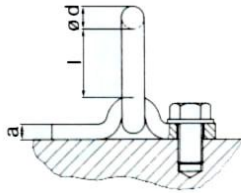
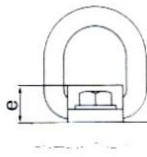


sachgemäße Anwendung
right application

Montagehinweise für Anschlagwirbel zum Einschrauben

- 1) Die Auflagefläche muß eben (plan) sein.
- 2) Mit Schraubenschlüssel DIN 895 bzw. 894 bis zur Anlage an der Auflagefläche handfest anziehen.
- 3) Bei gewünschter Sicherung Flüssigkunststoff verwenden.
- 4) Gewindetiefe mindestens:

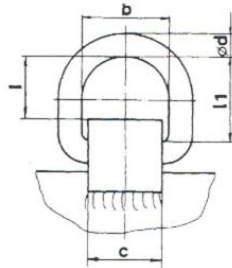
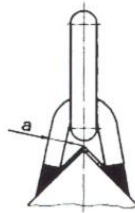
in Stahl	1 x d
in Guß	1,25 x d
in Aluminium	2 x d
in Aluminium-Magnesiumlegierungen	2,5 x d



Anschlagpunkt GK 8

- schraubbar -

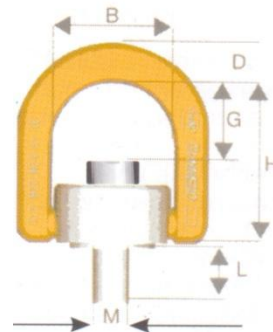
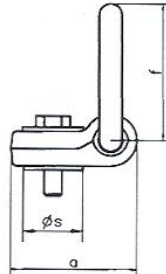
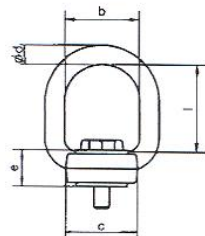
Produktinformationen und Preise auf Anfrage.



Anschlagpunkt GK 8

- schweisbar -

Produktinformationen und Preise auf Anfrage.



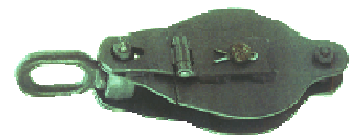
flat point GK 10 Anschlagpunkte

Artikel Nr.	Tragf. 90° t	Gewinde	a	b	c	d
381100000	0,50	M10 x 40	72	50	48	13
381101000	0,80	M12 x 45	72	50	48	13
381101001	1,50	M16 x 55	72	50	48	13
381102000	2,50	M20 x 70	72	50	48	13
			e	f	l	s
			25	85	60	35
			25	85	60	35
			25	85	60	35
			25	85	60	35

GrabQ GK 10 Anschlagpunkt mit Gewinde

Gew. M	Artikel Nr.	Tragf. 90° t	Maße in mm				
			B	D	G	H	L
M 8	RLP M8	0,60	24	12	35	60	15
M 10	RLP M10	1,00	42	12	34	60	20
M 12	RLP M12	1,50	57	19	47	85	19
M 16	RLP M16	3,00	57	19	44	85	24
M 20	RLP M20	5,00	83	28	56	111	32
M 24	RLP M24	7,00	83	28	53	111	37

Drahtseilklappbock mit einer Rolle, bis 16 t Tragfähigkeit lieferbar.



Grauguß Rolle mit Wirbelauge Artikel Nr.	Gesamt Länge in mm	Grauguß Rolle mit Wirbelhaken Artikel Nr.	Gesamt Länge in mm	Tragkraft		Max. Seil ø mm	Stahl Rolle mit Wirbelauge Artikel Nr.	Stahl Rolle mit Wirbelhaken Artikel Nr.
				am Haken in t	Rollendurch. in mm			
100630	310	100631	350	0,5	100	7	100632	100633
100634	345	100635	390	1,0	125	9	100636	100637
100638	375	100639	435	2,0	150	11	100640	100641
100642	475	100643	580	3,0	175	12	100644	100645
100646	505	100647	580	3,0	200	15	100648	100649
100650	615	100651	700	5,0	225	16	100652	100653
100654	615	100655	700	5,0	260	18	100656	100657